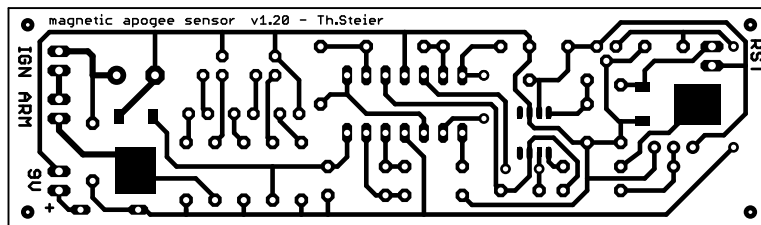
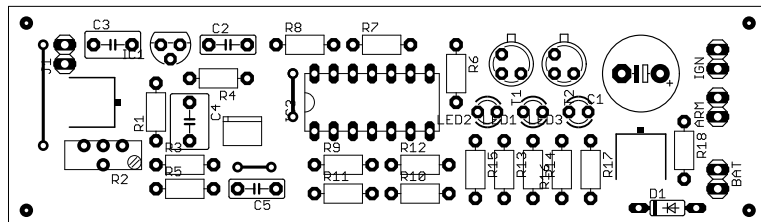


Leiterseite (gespiegelt)



Bestückungsseite



magnetischer Gipfelpunktsensor

(basierend auf "D-Mag" von B. Radelow, A. Hofmann und A. Hader)

Abmessungen: 100 x 29 mm

Gewicht:

Version: 1.2

Datum: 06.03.2005

Bearbeitet: Th. Steier